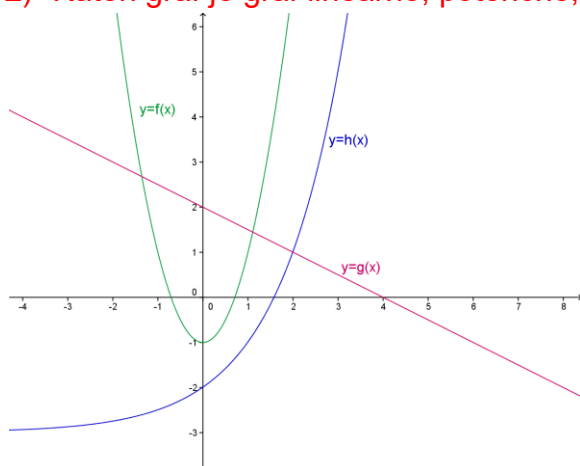


## EKSPONENTNA RAST

1) Katera funkcija izraža linearno, katera potenčno, katera eksponentno odvisnost:

$$f(x) = 2^{x-4}, \quad g(x) = 2x - 4, \quad h(x) = 2x^{-4}?$$

2) Kateri graf je graf linearne, potenčne, eksponentne funkcije?



3) Po velikosti uredi vrednosti funkcij  $f(10^{-3})$ ,  $f(10^3)$ ,  $g(10^3)$ ,  $g(10^{-3})$ , če je

a)  $f(x) = 2^x$ ,  $g(x) = x^7$

b)  $f(x) = \left(\frac{1}{4}\right)^x$ ,  $g(x) = x^4$

Zapiši, kako bi nalogo rešil brez računanja.

4) Kakšni sta odvisnosti (linearna, potenčna ali eksponentna) hitrosti od časa in poti od časa, če se avto vozi s hitrostjo, ki

- je konstantna,
- enakomerno narašča,
- se vsako minuto podvoji.